

笑顔あふれる  
御陵っ子

御陵小学校だより R5第12号  
令和5年10月13日  
【田邊 発】

## 全国学力・学習状況調査の結果報告

令和5年4月18日(火)に実施された本校の全国学力学習状況調査の結果をお知らせします。今年度は、国語・算数の2教科でした。

分析結果をもとに、今後の学習指導や生活指導に活かしていきます。各家庭におかれましては、児童の自己評価の高いところや課題を、今後の家庭学習の参考にしてください。

### 【調査概要】

調査対象 : 小学校6年生

調査内容 : 国語 算数

児童質問紙 : 学習意欲や学習方法、学習環境などの生活側面に関する調査

### 〈全国・県との正答率の比較〉

分析結果から、〈良好なこと〉と〈課題となること〉をまとめました。

#### 【国語】○：特に良好なこと ●：課題となること

- 目的や意図に応じ、話の内容を捉え、話し手の考えと比較しながら、自分の考えをまとめること
- 目的を意識して、中心となる語や文を見つけて要約すること
- 日常よく使われる敬語を理解していること
- 図表やグラフなどを用いて、自分の考えが伝わるように書き表し方を工夫すること
- 文章を読んで理解したことに基づいて、自分の考えをまとめること

#### 〈学校での今後の取り組み〉

☆目的意識を持って、話を聞いたり、自分の考えを話したりする力は身につけてきています。タブレットの共有アプリを使って、グループで意見交換を進めてきたことが要因の一つと考えられます。今後は、書く力をつけるために、相手意識をしっかり持たせること、わかりやすく伝えるために図や表、例を用いて実際に作文したり、友達の文章を評価したりすることを重視していきます。

#### 【算数】○：特に良好なこと ●：課題となること

- 正方形の意味や性質について理解していること
- 高さが等しい三角形について、底辺と面積の関係を基に面積の大小を判断し、その理由を言葉や数を用いて記述すること
- 百分率で表された割合について理解していること
- ( ) を用いた式や、加法と乗法の混合した式を場面と関連付けて読み取ること
- 示された棒グラフと、複数の棒グラフを組み合わせたグラフを読み、見いだした違いを言葉と数を用いて記述すること

#### 〈学校での今後の取り組み〉

☆図形については、面積計算の方法も含めてよく理解できています。作図を用いての話し合い活動を充実してきたことが要因だと考えます。今後は、表やグラフの読み取り場面においても「変化」や「きまり」などを視点において、意見交換を進めます。また、いくつかの式を1つの式にまとめる訓練を取り入れていきます。

**【 児童質問紙 】 ○ : 特に良好なこと ● : 課題となること**

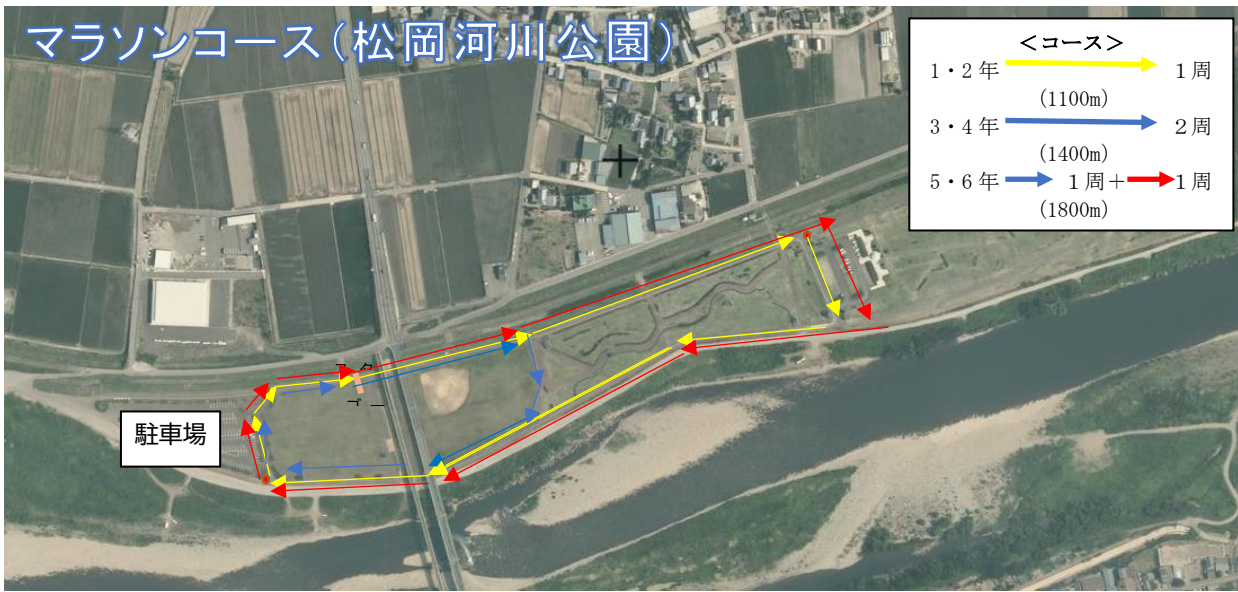
- 毎日、朝食を食べ、同じくらいの時刻に寝たり起きたりしていること
- いじめは、どんな理由があってもいけないことだと思っていること
- 友達関係に満足していること
- 困りごとや不安がある時に、先生や学校のいる大人にいつでも相談できること
- 自分にはよいところがあると思うこと
- 普段の生活の中で、幸せな気持ちになること
- 将来の夢や目標を持っていること

**<学校での今後の取り組み>**

☆毎日、規則正しい生活を送っています。ご家庭の協力のおかげです。友達や教職員との関係は良好ですが、自己肯定感が低いことが心配です。前回もお知らせしましたが、レジリエンス教育を充実していきます。ご家庭におかれましても、励ましの言葉とともに賞賛の言葉もかけていただきますようお願いいたします。

**マラソン大会(10月4日)**

10月4日。マラソン大会を開催しました。1～4年生は体育の時間に、そして5・6年生は連体で培った力を十分に発揮していました。9月26日の試走でも力強い走りを見せてくれました。御陵っ子のたくましさを感じました。また、本年度は、参観場所の制限もなかったため、たくさんの保護者の方に応援に来ていただき、ありがとうございました。



**4年校外学習(9月27日)**

セーレンプラネットに出向き、星や月の動きについて学習しました。



**【お知らせ】永平寺町 PTA 連合会研修会**

先日、ご案内しましたが、今年度の永平寺町 PTA 連合会研修会は、11月2日、志比小学校にて開催されます。子どもたちに大切なことをお聞きできると思いますので、ぜひご参加ください。

「家庭・学校で身に付けたい情報活用能力としての情報モラル」

日時 11月2日(木) 18:45~20:15  
場所 志比小学校体育館  
その他 申し込み〆切は11月16日ですが、それ以降の申し込みも大丈夫だそうです。QR CODE から申し込みください。