



6/1から学校再開



新年度に入ってから2ヶ月が過ぎようとしています。新型コロナウイルス感染拡大も落ち着き、「福井県緊急事態宣言」も解除され、全国にも解除宣言が出されました。これまでの当たり前の生活は変わってしまいました。今なお世界では、感染が広がり、現在はブラジルで流行しているようです。今後も、この感染症に「うつらない」「うつさない」ことがとても大切です。【第2波防止への「挑戦」】のためにできることを大人も子どももしっかり考え、意識して行動していくことが大事だと思います。「新しい生活様式」の実践例が示されました。一人一人の基本的感染対策【身体的距離の確保・マスクの着用・手洗い】を行い、基本的な生活様式【手洗い・手指消毒、咳エチケット、こまめな換気、「3密（密集、密接、密閉）」の回避、毎日の健康チェック】の徹底を学校生活でも取り組み、新型コロナウイルス感染の第2波防止を行います。ご家庭のご協力もよろしくお願いいたします。

毎日の学校生活リズムづくりと給食について

6/1からの学校再開に向けて、臨時休業中に分散登校日を6日分設定し、子どもたちの生活リズムを学校生活に適應できるようにしてきました。しかし、学校再開時から通常通りの授業を行います。学校生活や学業に対して不適應を起こすお子さんを出さないために、徐々に学校生活リズムを戻していきます。ご家庭のご協力をよろしくお願いいたします。

1週目【6/1（月）～6/5（金）】4限目終了後、給食後下校 13:30頃集団下校

2週目【6/8（月）～6/12（金）】5限目まで授業、下校 15:00頃集団下校

3週目以降【6/15（月）～】通常通り（11日のみ14:20下校）

*給食の食器等は、基本学校保管のものを使いますが、お箸を持参して使用していただいても構いません。使用したお箸の後始末等をお子さん自身ができるようにしておいてください。

ご報告

ありがとうございます。



【子ども用マスクをいただきました】

福井県健康福祉部から小学1～3年生に子ども用マスク3枚をいただきました。また、永平寺町総務課から全校児童に一人マスク8枚いただきました。4枚を配布し、4枚を学校保管とさせていただきます。福井市重立町の（株）ノサカテック様からもマスクをいただきました。

【町内3蔵元から消毒用アルコールをいただきました。】

町内の3蔵元（黒龍酒造株式会社、田邊酒造有限会社、吉田酒造有限会社）から永平寺町に消毒用アルコールが寄付されました。いただいた消毒用アルコールは、6月1日から再開される小中学校や幼稚園、高齢者福祉施設、介護施設で有効に活用させていただきます。

新型コロナウイルス感染症防止対策についてのご協力のお願い

学校を再開するにあたり、第2波感染防止のために、家庭・地域・学校の連携が不可欠です。保護者・ご家族の皆様のご理解とご協力をよろしくお願いいたします。

1. 登校前のお願い

(1) 検温・健康観察

毎朝、登校前に各家庭において検温、健康状態（児童・家族）の確認をお願いします。配付された健康観察表（黄色）に記入の上、ランドセルの外ポケットに入れてください。

(2) マスク（集団登校時からつける）とハンカチ

市販のマスクである必要はありません。手作りマスク等で代替してください。毎日、清潔なハンカチ3枚と予備マスク2枚を持たせてください。

2. 感染防止措置（自宅休養等のお願い）

(1) 児童生徒が、**感染者**となった場合

出席停止となります。原則として学校閉鎖の措置が行われます。

(2) 児童生徒が、**濃厚接触者**に特定された場合

出席停止となります。臨時休業（全部または一部）の措置が行われます。

(3) 児童生徒に、**発熱等の風邪症状**がある場合

児童生徒は自宅休養をお願いします。（病欠欠席ではなく、出席停止とします。）かかりつけの医師に電話相談し、受診後、その結果を学校まで連絡してください。

(4) 家族が、**感染者・濃厚接触者**となった場合

児童生徒の自主的な自宅待機をお願いします。（出席停止とします。）学校への連絡をお願いします。

(5) 家族が、**出勤見合わせ（自宅待機）**となった場合

児童生徒の自主的な自宅待機をお願いします。（出席停止とします。）学校への連絡をお願いします。

3. 学校における感染症防止対策の確認（本日配布した紙を参照）

本日配布の「学校における感染症防止対策」をもとに授業を行います。ご家庭でもお子さんと一緒に読んでいただき、「新しい生活様式」に適應するための準備をお願いいたします。

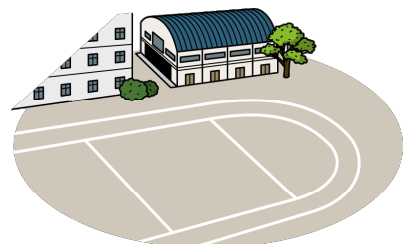
4. 放課後の過ごし方について

学校が再開し、放課後友達と遊ぶことも増えてくると思います。ただ、新型コロナウイルスは終息したわけではありません。学校では、以下の点についての約束を話しましたので、ご家庭でもご協力をお願いします。

- ・宿題を済ませてから遊ぶ。（家庭学習時間は、10分×学年＋10分が目安です。）
- ・密をさけるという点で、公園や神社など外で遊ぶのは良い。ただし、マスク着用と適切な距離を保つ。友だちの家へ上がって遊ぶことは原則禁止です。
- ・外出するときには、必ず行き先・帰宅時刻等を家族に伝える。17時30分までに帰宅する。

【お知らせ】

6月13日（土）からグラウンド改修工事が始まります。工期予定は、8月末までとなっています。グラウンドでの活動ができず、体育学習も体育館のみでの活動となります。また、グラウンド西側にトラック出入口ができますので、通行の際には十分気を付けていただきたいと思います。



○今後、予定の変更や追加の連絡など、必要な連絡については、一斉メールおよび学校ホームページ（<https://goryousho.jimdofree.com/>）への情報掲載などによりお知らせいたします。
☆お子さんのことや学校生活のことで気になること、分からないことはいつでもご連絡ください。